



시각장애인을 위한  
음성변환용 바코드입니다.

# 사전청약

시흥하중

A1블록 신혼희망타운

A4블록 신혼희망타운



사전청약 콜센터

1670-4007

사전청약 홈페이지 [www.sajoncheongyak.kr](http://www.sajoncheongyak.kr)

LH 청약센터 <http://apply.lh.or.kr>

현장 접수처

하남교산 02-406-8870 | 양주회천 031-575-8055 | 시흥하중 02-381-4007 | 과천주암 031-8077-7979



2021.11

[www.sajoncheongyak.kr](http://www.sajoncheongyak.kr)



'우리집'에 담긴  
마음을 알기에,  
당신의 선택 그 이상이 되도록 -



# 시흥하중

사전청약안내

A1블록 신혼희망타운

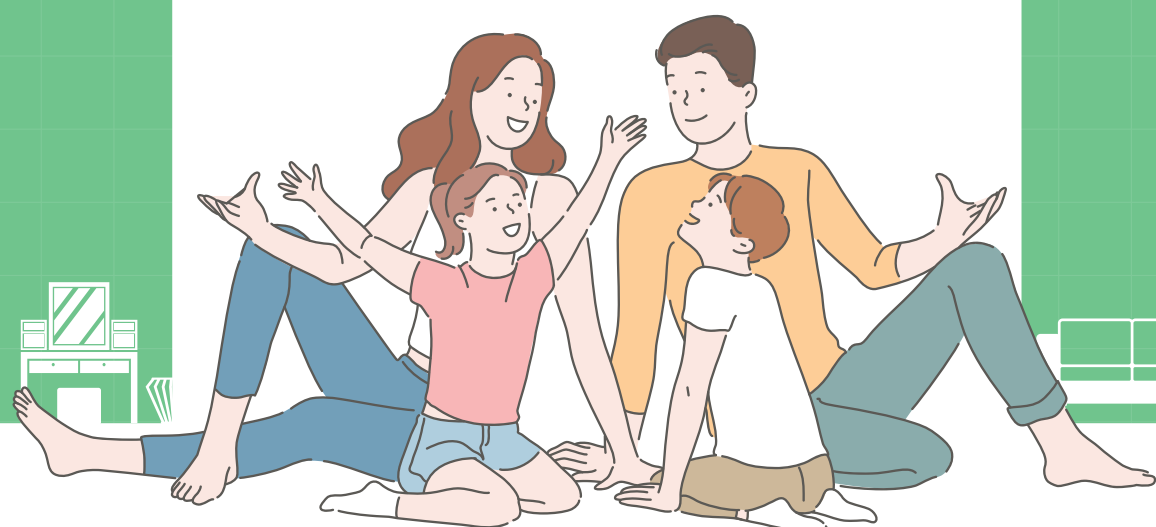
A4블록 신혼희망타운

시각장애인을 위한  
음성변환용 바코드입니다.



내집 마련에 대한 고민!

## 사전에 답을 찾다!



### 사전청약이란?

‘사전청약제’는 본청약 전에 청약 진행하는 제도로써  
주택착공에 맞춰 진행되던 분양시기를 앞당겨 공급함으로써  
청약을 기다리는 무주택 실수요자들에게 양질의 주택을 제공합니다.

### Contents

02 INTRO	03 기본 청약자격	04 지구개요	06 교통망도	07 토지이용계획도
10 A1블록 단지배치도	11 A1블록 단위세대	16 A4블록 단지배치도	17 A4블록 단위세대	

## 사전청약 기본 청약자격



### 신혼부부

혼인기간 7년 이내 또는 6세 이하 자녀(태아 포함)가 있는 분



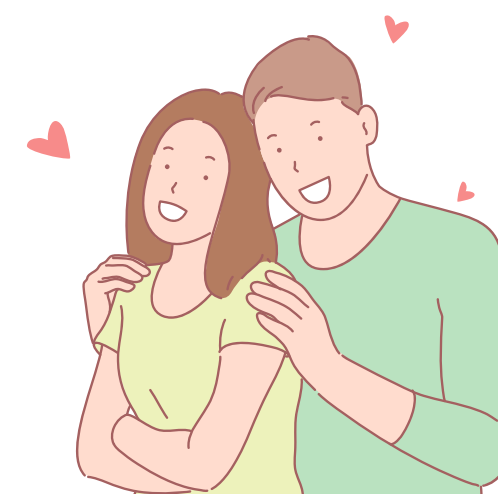
### 예비신혼부부

모집공고일로부터 1년 이내에 혼인사실을 증명할 수 있는 분



### 한부모가족

6세 이하 자녀(태아 포함)가 있는 분



### 기본자격 및 세부요건

구분		내용
기본자격	공통	무주택세대구성원, 수도권(서울특별시·인천광역시·경기도) 거주자
	① 신혼부부	혼인 기간이 7년 이내 또는 6세 이하 자녀(태아 포함)가 있는 무주택세대구성원
	② 예비신혼부부	혼인을 계획 중이며 모집공고일로부터 1년 이내에 혼인사실을 증명할 수 있는 무주택세대구성원
	③ 한부모가족	6세 이하의 자녀(태아 포함)가 있는 무주택세대구성원 (자녀의 부 또는 모로 한정함)
세부요건	입주자격	입주할 때까지 무주택세대구성원을 유지
	주택종합청약저축 청약저축	가입 6개월 경과, 납입인정횟수 6회 이상(과거에 청약부금으로 가입한 분은 청약 불가)
	소득기준	월평균 소득 130%이하(배우자 소득 있을시 140%이하) * 3인 이하 가구 기준, 130% 월 783만원, 140% 844만원
	총자산기준	307,000천원 이하

※ 자세한 사항은 입주자 모집공고문을 참고하시기 바랍니다.



서울이 家깝다! 자연이 家깝다!

3개의 고속도로가 인접한 쾌속교통망이 빛나는 자리!

## 지구개요

01 지 구 명  
시흥하중 공공주택지구

02 위 치  
경기도 시흥시 하중동 일원

03 사업면적  
462,548.8㎡

04 건설호수  
3,398호

05 계획인구  
8,454명

06 사업기간  
2019~2025

07 시 행 자  
한국토지주택공사



영동고속도로, 수도권제1순환고속도로, 제3경인고속화도로  
어디든 빠르게 연결되는 교통, 무엇이든 가깝게 누리는 생활

3개의 고속도로와  
인접한 서해선  
서울이 家깝다

지구 내 상업시설과  
인근의 장현지구 등  
생활을 家지다

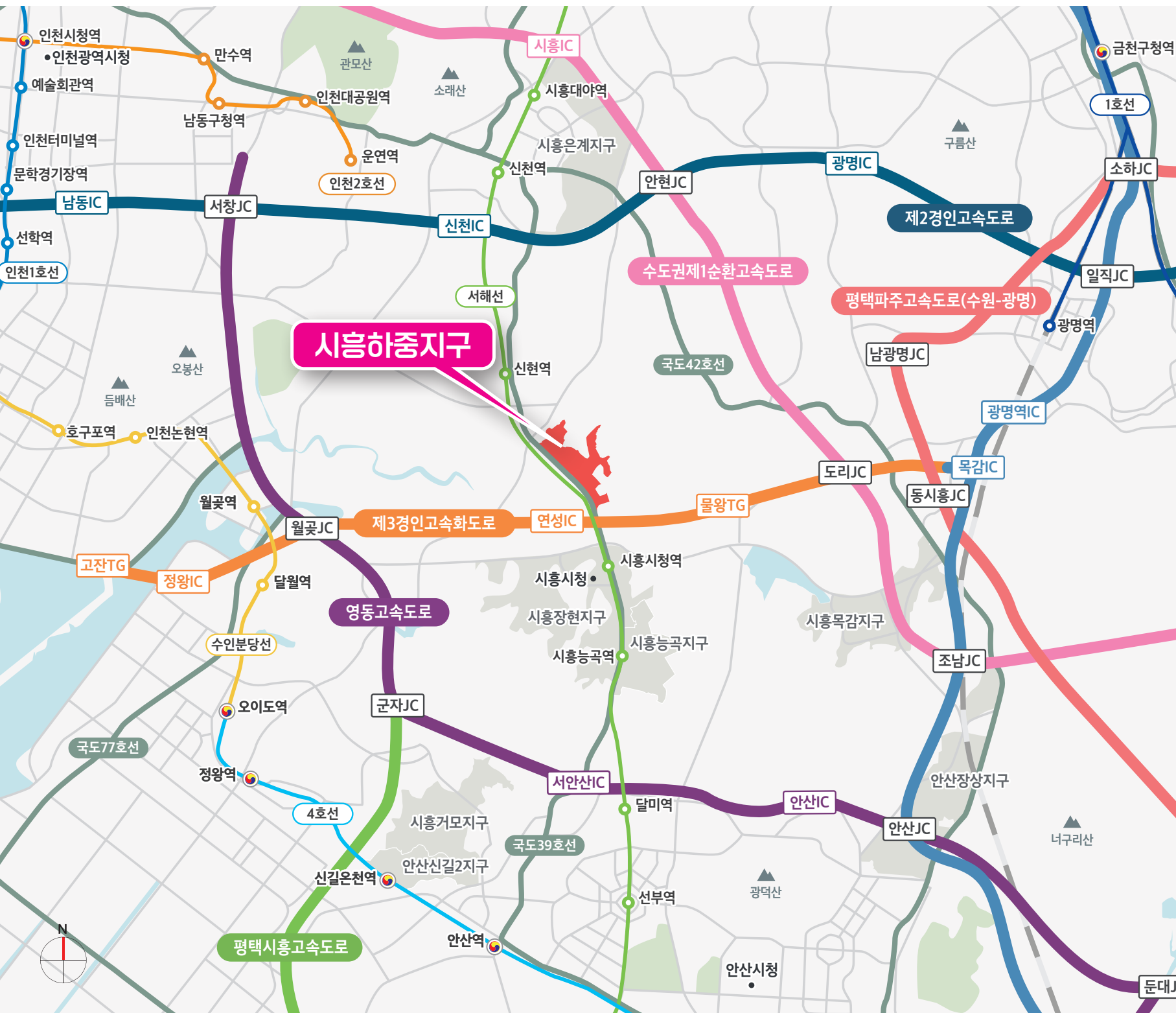
지구 내 근린공원과  
인근의 갯골생태공원 등  
자연이 家깝다



## 교통망도

인접한 서해선과 3개의 고속도로 등!  
어디든 빠르게 통하는 교통망이 시흥하중의 미래를 앞당깁니다.

- 영동고속도로, 수도권제1순환고속도로, 제2경인고속도로 등 3개의 고속도로와 제3경인고속화도로 등
- 인근의 서해선 시흥시청역과 신현역을 이용하면 인근지역으로의 편리한 이동 등

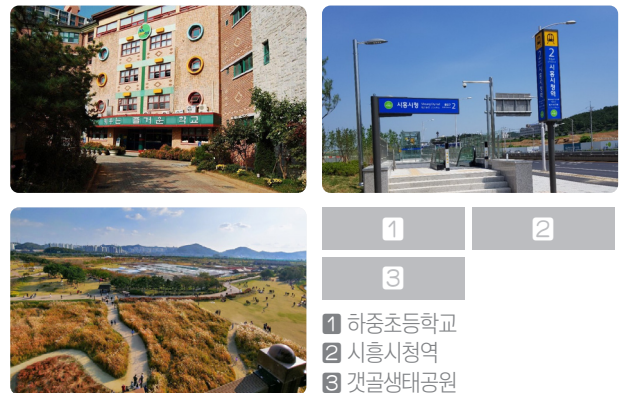


### 공원을 품다

지구 인근 연꽃데마파크와 갯골생태공원, 물왕호수 등 소풍 같은 삶을 즐길 수 있는 자연환경

### 생활을 갖다

지구 내 상업시설과 근린생활시설 조성, 인근의 하중초등학교와 가까운 시흥시청 및 시흥장현지구의 인프라 이용 편리



※ 상기 교통망도는 입주자의 이해를 돕기 위한 개략도이므로 실제와 차이가 있을 수 있습니다.  
※ 상기 계획은 관계기관의 인·허가 변경 및 사업여건 등에 따라 조정될 수 있습니다.

※ 상기 토지이용계획도는 사업추진과정에서 일부 조정될 수 있습니다.



Si heung Hajung A1BL

# 시흥하중 A1BL 신혼희망타운



편리한 생활의 곁에서  
쾌적한 자연의 곁에서

살기 좋은 집을 꿈꾸는  
당신을 위해

## 시흥하중 A1블록이 먼저 찾아갑니다!

시흥하중 A1블록 신혼희망타운





## 단지배치도

편리함 가득한 단지설계와 시원한 조망까지!  
시흥하중 A1블록은 일상까지 특별해지는 살기 좋은 집입니다.

- 지상주차장을 최소화하는 대신 자녀와 함께 즐거운 시간을 보낼 수 있는 놀이터와 여유로움을 누릴 수 있는 녹지공간
- 단지 내 주민운동시설, 주민공동시설 등 이웃과 소통할 수 있는 공간계획으로 활력있는 생활환경 조성



시흥하중  
A1블록  
총 606세대 중

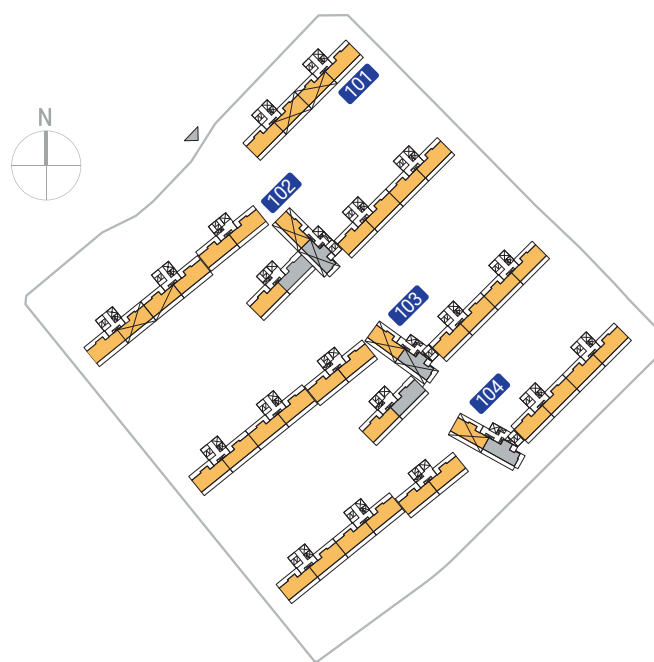
사전청약(신혼희망타운)  
383세대

전용 55㎡  
383세대

장기임대(국민임대, 행복주택 중 추후 결정) 주택과 혼합되어 건설예정인 단지입니다.

※ 사전청약 당첨 후 분청약시 동·호 배정은 본 청약 당첨자와 함께 주택청약업무수행기관(신혼희망타운의 경우 LH공사)의 컴퓨터 프로그램에 의해 무작위 추첨하여 타입이 결정됩니다.  
※ 상기 단지배치도는 입주자의 이해를 돕기 위한 개략도이므로 실제와 차이가 있을 수 있습니다.  
※ 상기 계획은 관계기관의 인·허가 변경 및 사업여건 등에 따라 조정될 수 있습니다.

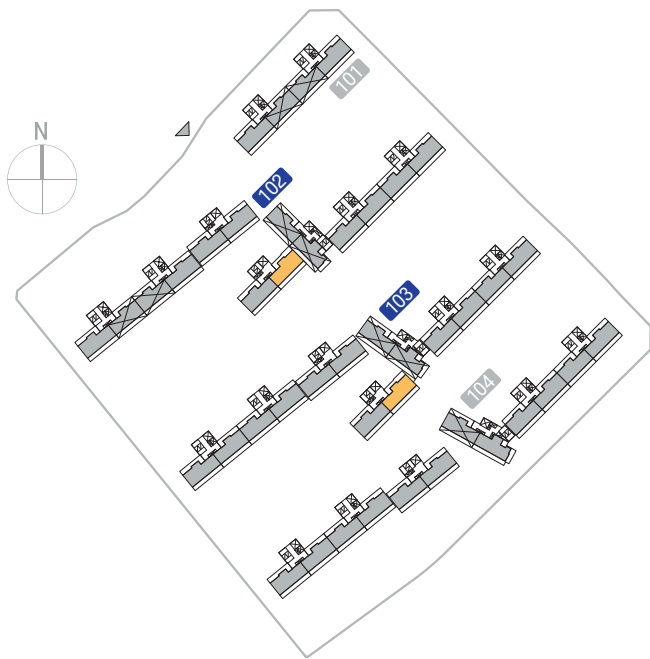
## 55A



※ 상기 평면도는 사전청약 신청자의 이해를 돕기위한 개략도이며, 전체 평면 중 전용면적 대표평면(확장형)을 개제한 것 입니다.  
※ 상기 평면도의 평면구성, 옵션적용, 실별확장 여부는 입주예정자 선호도 조사 등 설계 진행 및 인허가 과정에서 변경될 수 있습니다.  
※ 발코니 사시 및 난간 설치는 동일 평형이라도 호수 별로 다르게 설계될 수 있습니다.

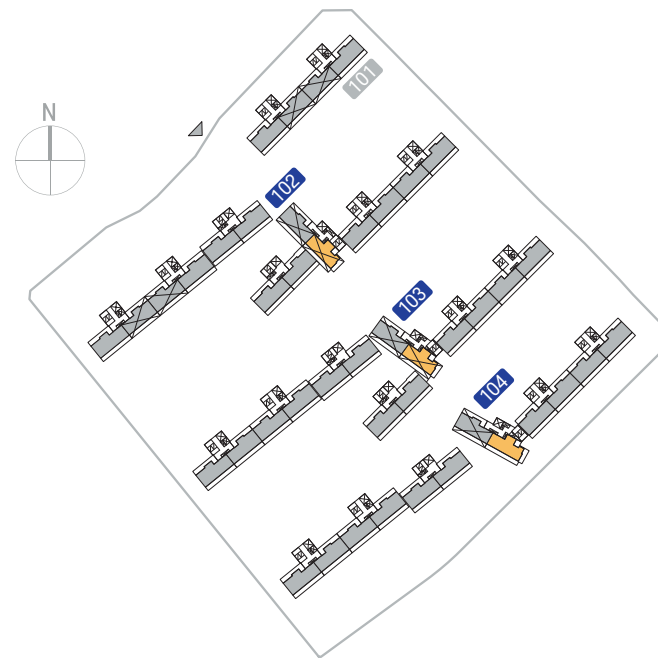


## 55B



- ※ 상기 평면도는 사전청약 신청자의 이해를 돕기위한 개략도이며, 전체 평면 중 전용면적 대표평면(확정형)을 게재한 것 입니다.
- ※ 상기 평면도의 평면구성, 읍설적용, 실bild확장 여부는 입주예정자 선호도 조사 등 설계 진행 및 인허가 과정에서 변경될 수 있습니다.
- ※ balcon 사시 및 난간 설치는 동일 평형이라도 호수 별로 다르게 설계될 수 있습니다.

## 55C



- ※ 상기 평면도는 사전청와 신청자의 이해를 돕기위한 개략도이며, 전체 평면 중 중요면적 대표평면(확정형)을 개제한 것 이니다.
- ※ 상기 평면도의 평면구성, 읍면적용, 실별청약 여부는 입주예정자 선호도 조사 등 설계 진행 및 인허가 과정에서 변경될 수 있습니다.
- ※ 발코니 사시 및 난간 설치는 동일 평형이라도 호수 별로 다르게 설계될 수 있습니다.





편리한 생활의 곁에서  
쾌적한 자연의 곁에서

살기 좋은 집을 꿈꾸는  
당신을 위해



**시흥하중 A4블록이  
먼저 찾아갑니다!**

시흥하중 A4블록 신혼희망타운

S i h e u n g   H a j u n g   A 4 B L

**시흥하중 A4BL**  
 **신혼희망타운**





## 단지배치도

자녀를 위한 보육시설, 힐링을 위한 자연특화 아파트!  
시흥하중 A4블록은 보육, 생활, 건강까지 완벽한 주거명작입니다.

- 단지 내 유아놀이터, 어린이놀이터 등 자녀를 위한 다양한 육아&보육시설 계획
- 여가와 소통을 위한 커뮤니티 계획은 물론 100% 지하주차장 등 자연과 친한 단지설계



시흥하중

A4블록

총 584세대 중

사전청약(신혼희망타운)

368세대

전용 55㎡

317세대

전용 56㎡

51세대

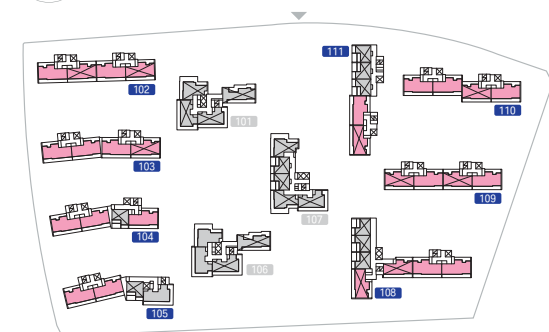
장기임대(국민임대, 행복주택 중 추후 결정) 주택과 혼합되어 건설예정인 단지입니다.

※ 사전청약 당첨 후 본청약시 동·호 배정은 본 청약 당첨자와 함께 주택청약업무수행기관(신혼희망타운의 경우 LH공사)의 컴퓨터 프로그램에 의해 무작위 추첨하여 타입이 결정됩니다.

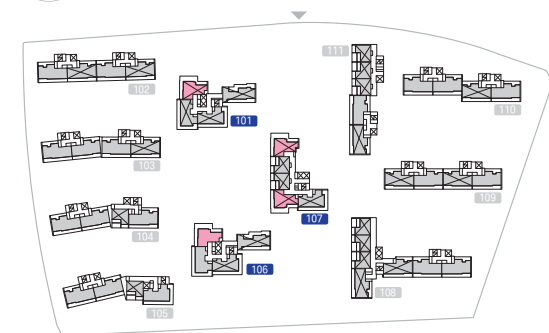
※ 상기 단지배치도는 입주자의 이해를 돕기 위한 개략도이므로 실제와 차이가 있을 수 있습니다.

※ 상기 계획은 관계기관의 인·허가 변경 및 사업여건 등에 따라 조정될 수 있습니다.

55A



55B



※ 상기 평면도는 사전청약 신청자의 이해를 돕기위한 개략도이며, 전체 평면 중 전용면적 대표평면(확장형)을 개제한 것 입니다.

※ 상기 평면도의 평면구성, 옵션적용, 실별확장 여부는 입주예정자 선호도 조사 등 설계 진행 및 인허가 과정에서 변경될 수 있습니다.

※ 발코니 사시 및 난간 설치는 동일 평형이라도 호수 별로 다르게 설계될 수 있습니다.



## 55C



## 56[복층]

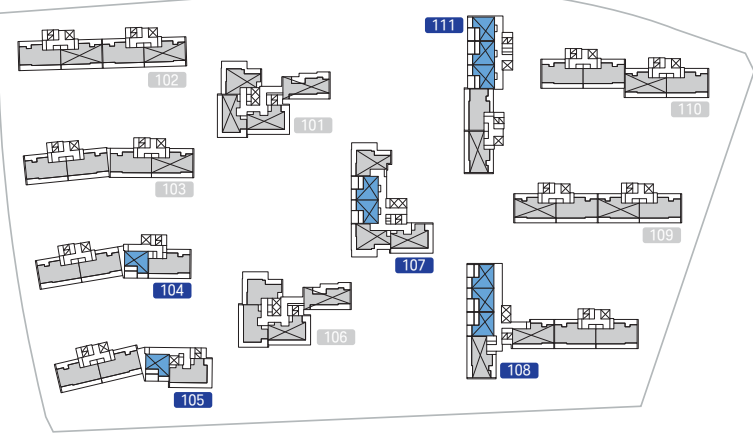
상부층



하부층



## 55D



※ 상기 평면도는 사전청약 신청자의 이해를 돕기위한 개략도이며, 전체 평면 중 전용면적 대표평면(확정형)을 게재한 것 입니다.  
※ 상기 평면도의 평면구성, 옵션적용, 실별확장 여부는 입주예정자 선호도 조사 등 설계 진행 및 인허가 과정에서 변경될 수 있습니다.  
※ 발코니 사시 및 난간 설치는 동일 평형이라도 호수 별로 다르게 설계될 수 있습니다.

※ 상기 평면도는 사전청약 신청자의 이해를 돕기위한 개략도이며, 전체 평면 중 전용면적 대표평면(확정형)을 게재한 것 입니다.  
※ 상기 평면도의 평면구성, 옵션적용, 실별확장 여부는 입주예정자 선호도 조사 등 설계 진행 및 인허가 과정에서 변경될 수 있습니다.  
※ 발코니 사시 및 난간 설치는 동일 평형이라도 호수 별로 다르게 설계될 수 있습니다.